

---

# Nyanlända och flerspråkiga barn och elever i förskolan och grundskolan



---

# Statlig styrning

- Skollag
- Skolförordning
- Läroplaner
- Kursplaner
- Allmänna råd
- Med mera...



# Kommunal styrning

- Luleå kommuns vision 2050
- Riktning – Stå för öppenhet och mångfald
- Program A – Alla jämlika
  - Alla ungas medskapande (områden)
  - Start och uppväxt för alla
  - Alla ungas väg till arbete
- Alla barn och unga ska nå så långt som möjligt i sin kunskapsutveckling (KS)
  - Andelen elever som är behöriga till gymnasieskolan ska öka med 2 procentenheter eller mer (BUN)
  - Genomströmningen i gymnasieskolan ska öka med 2 procentenheter eller mer (BUN)



Bygga för 10 000 fler lulebor

# Flerspråkscentrum

- Beslut om ny organisation i Barn- och utbildningsnämnden juni 2014
- Chef Flerspråkscentrum från 1 september 2014
- Ny organisation från 1 januari 2015 och alla nyanlända elever direktplaceras i sin reguljära skola
- Välkomstens elever överförs till respektive grundskola och till Språkintröduktion på gymnasieskolan under vårterminen 2015
- Flerspråkscentrum har flyttat ihop i gemensamma lokaler i Hamnen juni 2015
- Organisationsförändring helt genomförd 1 januari 2016

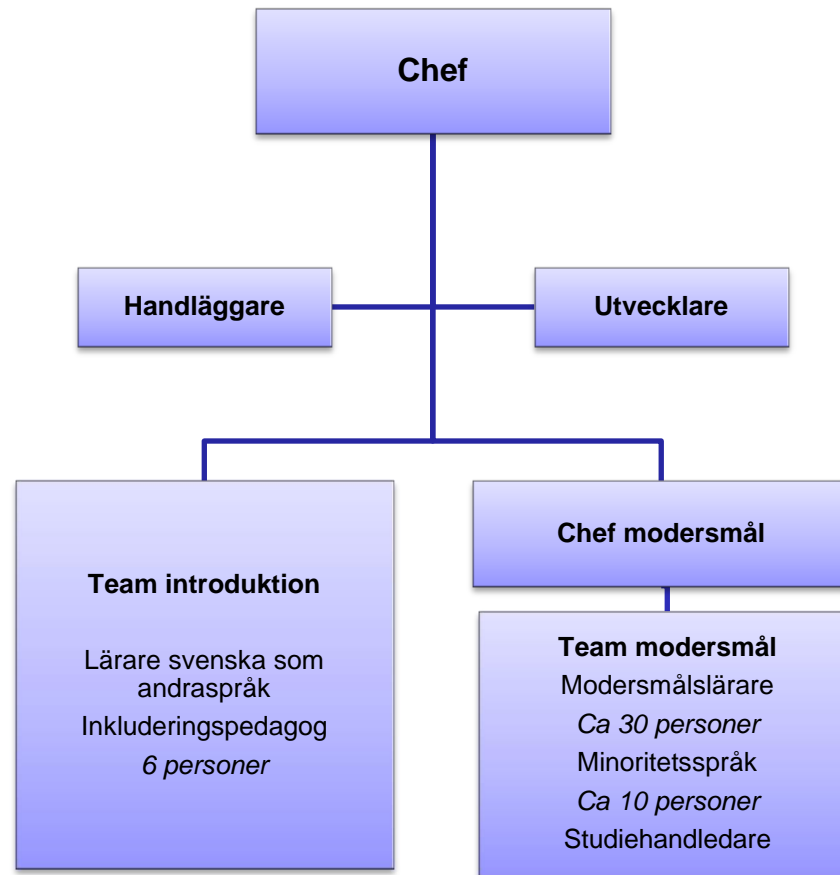


# Uppdrag

- Medverkar i mottagande av nyanlända
  - Introduktion
  - Kompetensutveckling av personal
- Ansvarar för modersmål
  - Modermålsstöd i förskola och förskoleklass
  - Modersmålsundervisning
  - Studiehandedning på modersmål
- Samordnar minoritetsfrågor
  - Förvaltningsområde (finska 2013, meänkieli 2016, samiska 2017)
  - Romsk inkludering, pilotkommun
- Internationalisering



# Organisation 2015



---

# Riksdagsbeslut

Från den 1 juli 2015

- Möjligheter till fjärrundervisning (Prop 2014/15:44)
- Ny lagstiftning angående minoritetsspråk

Från den 1 januari 2016

- Utbildning för nyanlända elever - mottagande och skolgång (Prop 2014/15:45)



---

# Invandrare

- Invandrare
  - arbetskraftsinvandrare
  - anhöriginvandrare, kärleksinvandrare
  - återvändande svenskar
- Utländsk bakgrund
- Utrikesfödd
- EU-medborgare
- Svensk medborgare
-  Kommunmedborgare



---

# Flyktingar

- Asyl – söka skydd, en mänsklig rättighet
- Asylsökande vuxna och familjer
- Asylsökande ensamkommande barn
- Permanent uppehållstillstånd, PUT
- Papperslösa
- Omfördelningsflyktingar
- Kvotflyktingar
- Transitflyktingar



---

# Nyanlända elever

En nyanländ elev är den som varit bosatt utomlands och anlänt till Sverige samt påbörjat sin utbildning inom grundskolan senare än höstterminens start det år hen fyller sju år. En elev ska inte längre anses vara nyanländ efter fyra års skolgång.

Ny lagstiftning från 2016-01-01




---

# Skolverket

- Höja kunskapsresultaten och öka likvärdigheten
- 600 mkr/år från 2016
- Uppdrag om samverkan för bästa skola (U2015/3357/S)
- Plan för genomförande av insatser för att stärka utbildningens kvalitet för nyanlända elever och vid behov för elever med annat modersmål än svenska. (Skolverket 2015-10-15)
- Allmänna råd – Utbildning för nyanlända elever (Dnr 2015:00597)
- Kartläggningmaterial



# Team introduktion

- Implementering av direktplacering av nyanlända
  - Handlingsplan och rutiner för mottagande av nyanlända
  - Individuell introduktionsplan
  - Kartläggning steg 1– Introduktionssamtalet
  - Kartläggning steg 2 – Litteracitet och Numeracitet
  - Svenska som andraspråk - nätverk
  - Ämnesnätverk för språkutvecklande arbete i alla ämnen
  - Information till skolor, personal, rektorer
  - Handledning av arbetslag, enskilda lärare, specialpedagoger
-  Vetenskaplig grund och forskningsresultat

# Kompetensutveckling

- Nyanländas lärande – mottagande, inkludering och skolframgång, för team, 7,5 hp UmU, i Luleå december 2014 – oktober 2015
- Interkulturellt förhållningssätt och bemötande, den 15 juni
- Att skapa goda förutsättningar för nyanländas lärande, den 18 aug
- Språk- och kunskapsutvecklande arbetssätt, den 27 okt
- Kompetensutveckling för modersmåls lärare
  - Förskolepedagogik
  - Intellektuell funktionsnedsättning
  - Teckenspråk

