

Musik och notbild

Musikhögskolan i Piteå 2018

Namn:

Personnummer:

Sökandenummer:

• Melodinotering 1

• Rytmnotering 3

• Melodinotering 2

• Rytmnotering 4

• Melodinotering 3

• Ackordlyssning 1 4

• Melodinotering 4

• Ackordlyssning 5

• Rytmnotering 1

• Ackordlyssning 6

• Rytmnotering 2

Summa

Slutresultat

EXEMPELPROV

Antagningsprov - Musik och notbild

Melodinotering

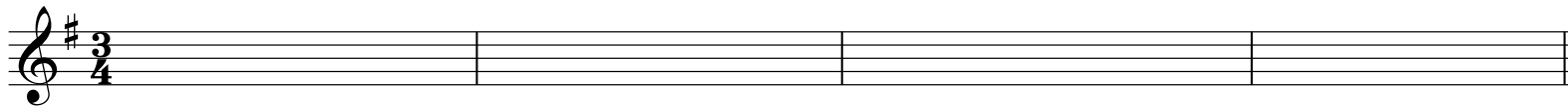
Melodi 1

Melodin i exemplet nedan har några avvikelser. Ringa in de felaktiga tonerna och skriv det rätta alternativet på notsystemet ovanför. Exemplet spelas 3 gånger.

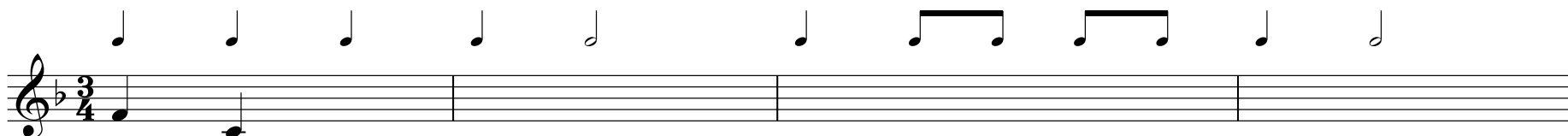


Melodi 2

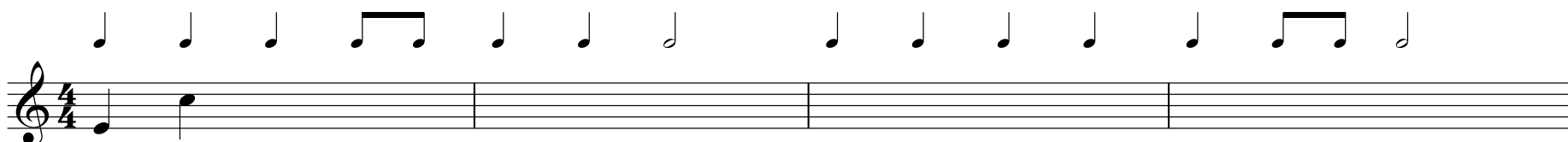
Melodin i exemplet nedan har några avvikelser. Ringa in de felaktiga tonerna och skriv det rätta alternativet på notsystemet ovanför. Exemplet spelas 3 gånger.



Melodi 3 - Notera fortsättningen på den spelade melodin som går i F-dur. Rytmen är given. Exemplet spelas 4 gånger.



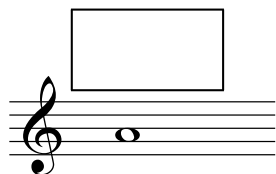
Melodi 4 - Notera fortsättningen på den spelade melodin som går i A-moll. Rytmen är given. Exemplet spelas 4 gånger.



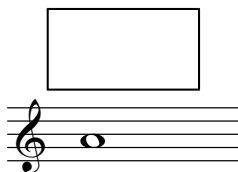
Ackordlyssning

Vilket ackord spelas med den givna topptonen?
Skriv **ackordbeteckningen** i rutan ovanför systemet.
Varje exempel spelas 3 gånger.

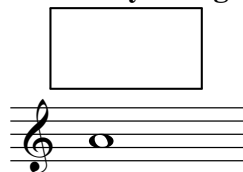
Ackordlyssning 1



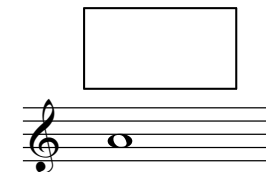
Ackordlyssning 2



Ackordlyssning 3



Ackordlyssning 4



Ackordlyssning 5

Vilket ackord spelas i rutan? Skriv in rätt ackord från listan till höger. Exemplet spelas 3 gånger.

B \flat **Gm** **F** **B \flat**

Välj ett dessa alternativ

Fm
E \flat m
E \flat
Cm7
C7

Ackordlyssning 6

Vilket ackord spelas i rutan? Skriv in rätt ackord från listan till höger. Exemplet spelas 3 gånger.

Em **C** **G** **C**

Välj ett dessa alternativ

A7
G7
B \flat
B7
Bm7 \flat 5

Musiklära

Musikhögskolan i Piteå 2018

Namn:

Personnummer:

Sökandenummer:

1. Tonnamn

2. Intervall

3. Tonarter

4. Taktarter

5. Terminologi

6. Balkning

7. Ackord

EXEMPELPROV

Summa

Slutresultat

Antagningsprov Musiklära

Luleå Tekniska Universitet, Musikhögskolan i Piteå 2018

1. Tonnamn

1.A. Skriv tonens namn i rätt oktav under, t.ex. ciss³.

1.B. Notera den angivna tonen.

1.C. Skriv tonens namn samt oktav under.

1.D. Notera den angivna tonen.

diss¹
(ettstrukna D#)

fess
(lilla Fb)

2. Intervall

2.A. Skriv det noterade intervallet under, t.ex. L3, F5, R8, etc.

2.B. Notera det angivna intervallet.

2.C. Skriv det noterade intervallet under, t.ex. L3, F5, R8, etc.

2.D. Notera det angivna intervallet.

R5 (ren kvint) **uppåt**

L7 (liten septim) **nedåt**

3. Tonarter

Diskantklav

Basklav

3.A. Ange vilken **durtonart** som har denna tonartssignatur.

3.B. Skriv tonartssignaturen för **Dess-dur**.

3.C. Ange vilken **molltonart** som har denna tonartssignatur.

3.D. Skriv tonartssignaturen för **giss-moll**.

_____ -dur

_____ -moll

4. Taktarter

Skriv in taktartssignaturer i de fyra olika takterna, t.ex. $\frac{4}{4}$



5. Terminologi

Vad betyder nedanstående ord.

Andante: _____

Cantabile: _____

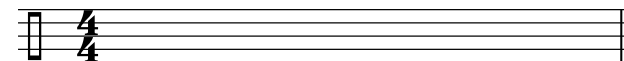
Sempre: _____

Più mosso: _____

Subito: _____

6. Balkning

Balkningen i följande takt har blivit felnoterad. Balka om noterna enligt gängse notationspraxis till en lättläst notbild där taktslagen kan avläsas. Notera i den tomma takten till höger.



7. Ackord

7.A. Ange med ackordbeteckningar de noterade ackorden.
Skriv ovanför notsystemet.

7.B. Notera de angivna ackorden.

A musical staff with two systems. The first system shows two chords: a C major chord (C-E-G) and a C# major chord (C#-E-G). The second system shows two chords: an E minor 9th chord (E-G-B-D-F) and a D13th chord (D-F-A-C-E-G).

Em⁹

D¹³

Satslära

Musikhögskolan i Piteå 2018

Namn:

Personnummer:

Sökandenummer:

1. Tvåstämmighet

2. A. Harmonisk analys

B. Ackordbakgrund

EXEMPELPROV

Summa

Slutresultat

Antagningsprov Satslära

Luleå Tekniska Universitet, Musikhögskolan i Piteå 2018

1. Tvåstämmighet

Skriv en understämma på det nedre, tomma notsystemet, som fungerar till melodi och ackord.
Utgå från att arrangemanget kommer understödjas av ett basinstrument, t.ex. kontrabas.

Melodi

Understämma

B \flat Dm⁷ E \flat B \flat /D

E \flat B \flat /D C⁷ F⁷

2

2. Harmonisk analys och ackordbakgrund

2.A. Harmonisk analys (takt 1-4)

Skriv för varje ackord in ackordanalys i rutorna ovanför. Skriv in tonarten i ringen nedanför notsystemet.
Skriv funktionsanalys **eller** steganalys i rutorna nedanför notsystemet.

The image shows a musical score for measures 1-4 in 4/4 time, key of D major. The score consists of two staves: a treble clef staff and a bass clef staff. Above the treble staff are eight empty rectangular boxes for chord analysis. Below the bass staff is a large circle on the left, followed by eight empty rectangular boxes for functional or step analysis. The notes in the treble staff are: measure 1 (D4, F#4, A4), measure 2 (D4, F#4, A4), measure 3 (D4, F#4, A4), measure 4 (D4, F#4, A4), measure 5 (D4, F#4, A4), measure 6 (D4, F#4, A4), measure 7 (D4, F#4, A4), measure 8 (D4, F#4, A4). The notes in the bass staff are: measure 1 (D3), measure 2 (D3), measure 3 (D3), measure 4 (D3), measure 5 (D3), measure 6 (D3), measure 7 (D3), measure 8 (D3).

2.B. Ackordbakgrund (takt 5-8)

Fullfölj ackordbakgrunden i takt 5-8 på samma sätt som i uppgift 2.A (takt 1-4).
Följ de givna ackordbeteckningarna.

The image shows a musical score for measures 5-8 in 4/4 time, key of D major. The score consists of two staves: a treble clef staff and a bass clef staff. Above the treble staff are four empty rectangular boxes for chord analysis. Above the bass staff are four empty rectangular boxes for chord analysis. The notes in the treble staff are: measure 5 (D4, F#4, A4), measure 6 (D4, F#4, A4), measure 7 (D4, F#4, A4), measure 8 (D4, F#4, A4). The notes in the bass staff are: measure 5 (D3), measure 6 (D3), measure 7 (D3), measure 8 (D3). The chord symbols above the staves are: D, C#m7(b5), F#7, Bm, Em7, Bb7, D/A, A7, D.