

Östra Stranden



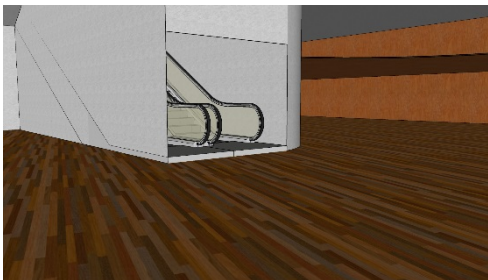
Detta är hur resecentrumet ser ut just nu.



Detta är hur vårt resecentrum ser ut.



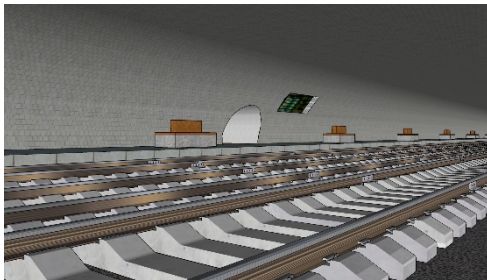
(inspirationsbild från kulturens hus)



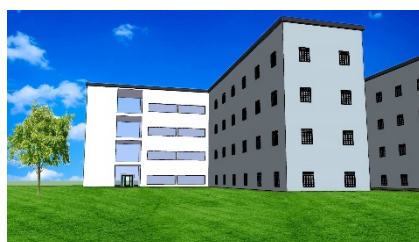
Tidigare har järnvägen varit på marken, men vi har tänkt att gräva ner rälsen i en tunnel.

Du ska kunna ta dig ner i tunneln via hiss och rulltrappa från resecentrumet, när du kommer ner möts du av ett café och toaletter direkt vid ingången. För att sedan ta sig till perrongerna går du vidare genom en tunnel.

Bilden längst ner till höger är en inspirationsbild från Skånetrafiken.



Luleå centralstation idag.



Lägenheter och kontorsbyggnader kommer att finnas på området.



Av: Anna, Anton och Olle