



I dagsläget är platsen väldigt tråkig och dyster. Det är slitna gamla byggnader runt om platsen. Inte alls inbjudande. Det finns service på platsen men tillvaron är inte den roligaste. Det finns många tågrälsor och en gammal bro.

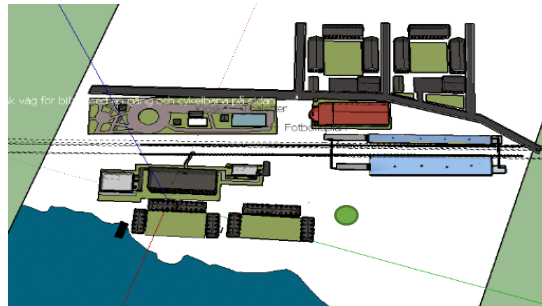
Det finns ett resecenter, flera parkeringshus, kontor, lägenheter, parker, innegårdar, service möjligheter, tågstation och busstation. Samt en ungdomsgård.



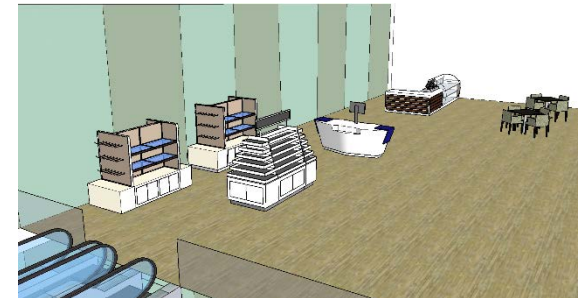
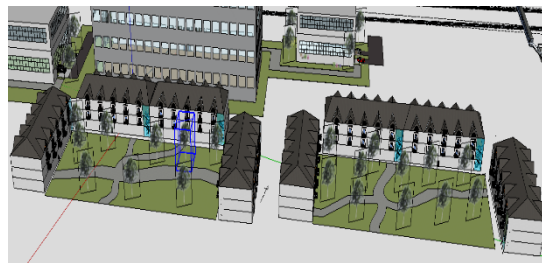
Det är öppet och ljus, det är genomgående design. Platsen är väldigt inspirerande och intressant,



nyttänkande. Den är inbjudande och ger ett positivt intryck av staden, jämfört med hur det var förr.



Resecentret är den plats vi har fokuserat mest på. Där har vi tänkt ha en lite mer modern design. Huset i sig är gjort av glas och förutom glaset kommer huset ha neutrala och jordnära färger vilket är som en spegling av Norrbotten.



Service och allmänna utrymmen är viktigt här, både i själva resecentrumet men även kring hela området. Tanken är att samla allt som har med resor att göra på en och samma plats. Dock när det kommer till lägenheterna så har vi gjort innegårdar just för att dom boende ändå ska kunna få privata utrymmen.

Fokuset ligger på att det ska vara lätt att hitta på platsen, smidiga byten för resenärerna är prio ett.

Ungdomsgården ska förbättra det sociala livet för ungdomarna i Luleå, aktiviteter och nya möjligheter ska göra Luleå mer attraktivt för unga.

Chanel, Elise och Jonathan grupp 3 period 2