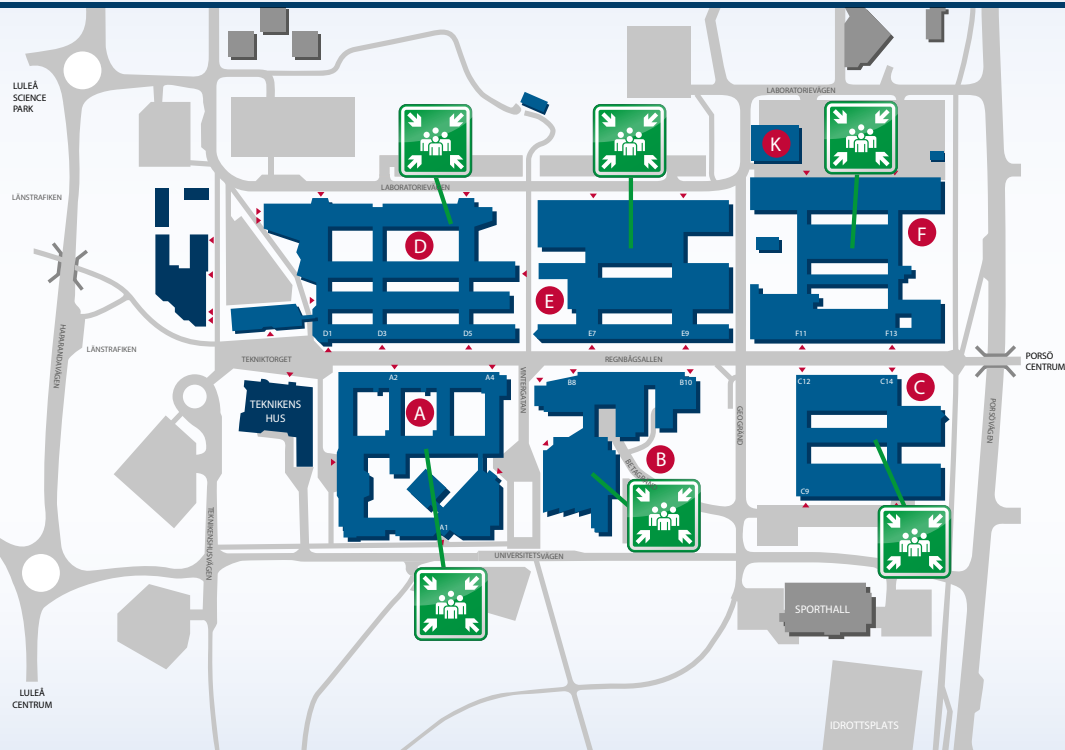




Återsamlingsplatser



Utrymningsinstruktioner



ltu.se

Utrymningsinformation vid brand eller annan fara

för att förhindra personskador är det nödvändigt att snabbt kunna utrymma hela eller delar av universitetet

Brandlarm

Samtliga hus är försedda med ett automatiskt brandlarm som även kan aktiveras genom att trycka på knappen märkt med följande symbol



Utrymningslarm

Samtliga lokaler är försedda med utrymningslarm som aktiveras av brandlarmet.

Utrymningsväg

Samtliga utrymningsdörrar är uppmärkta med utrymnings skyltar som visar vägen ut till det fria.



Utrymningsplaner

Utrymningsplaner som bl.a. visar alternativa utrymningsvägar och återsamlingsplatser finns uppsatta på strategiska platser.

Återsamlingsplats

Efter utrymning sker återsamling på anvisad återsamlingsplats som angivits på baksida av denna folder samt på utrymningsplanen. Platserna är även markerade med avsedda skyltar.



Utrymnings utförande

- Utrym lugnt men snabbt till det fria, därefter beger du dig till återsamlingsplatsen.
- Om närmaste utrymningsväg är spärrad av rök - ta en annan.
- Utrym EJ genom rökfylld lokal.
- Stanna EJ och leta efter personliga tillhörigheter.

När ett utrymningslarm ljuder skall utrymning påbörjas omgående!

Åtgärder vid brand

RÄDDA: Dig själv och andra som är i fara

VARNA: Alla i närheten!

LARMA: 112 - Räddningstjänsten via SOS och genom att trycka på brandlarmsknappen

SLÄCK: Branden om det kan ske utan risk

UTRYM: Och bege er till återsamlingsplatsen (hiss får ej användas vid utrymning)

- För att minimera följskador ska man i största möjliga mån stänga dörrar och fönster runt brandplatsen (om detta kan ske utan fara)

EN BRAND SOM UPPTÄCKS I TID KAN SOM REGEL LÄTT SLÄCKAS GENOM EN SNABB INSATS

Generella brandskyddsregler

- Branddörrar får inte ställas upp med kil, snöre eller liknande.
- Brandskyddsutrustning får inte blockeras.
- Utrymningsvägar får inte blockeras.
- Rökning är förbjuden inomhus och får inte ske närmare än 15 meter från entréerna.

Brandskydd i hemmet

ATT TÄNKA PÅ:

- Har Jag en gällande hemförsäkring
- Slarv och oaktsamhet är den största riskkällan.
- En fungerande brandvarnare räddar liv.
- Brandröken är i regel oerhört giftig, undvik inandning.
- En lägenhet är i regel byggd för att motstå brand i 60 minuter

