

För att minska riskerna för stöld och obehörig tillgång av data i dagens elektroniska samhälle, är detta ett steg i riktningen för ett säkrare användarkonto vid Luleå Tekniska Universitet.

## Guide för: **Android**

**Du behöver: En dator och en mobil.**

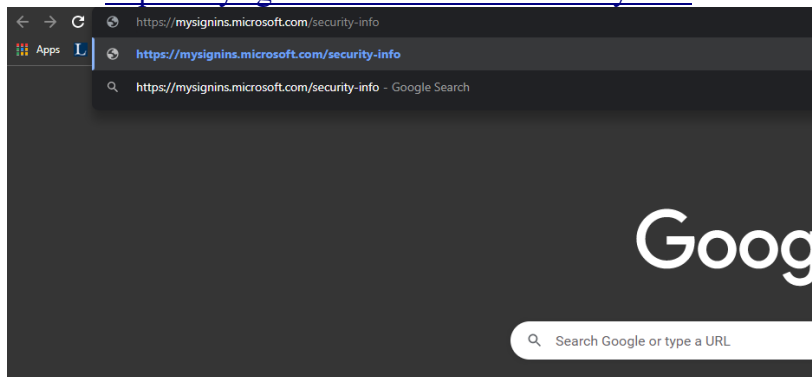
### **Innehåll**

Aktivera tvåfaktorautentisering på mitt LTU-konto och mobil .....2

## Aktivera tvåfaktorautentisering på mitt LTU-konto och mobil

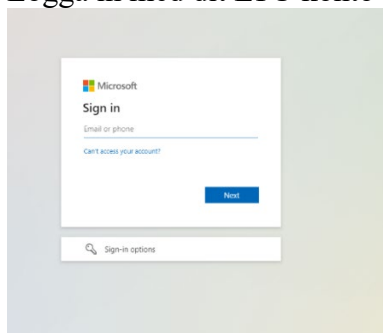
### Steg 1: (Dator)

Gå till: <https://mysignins.microsoft.com/security-info>



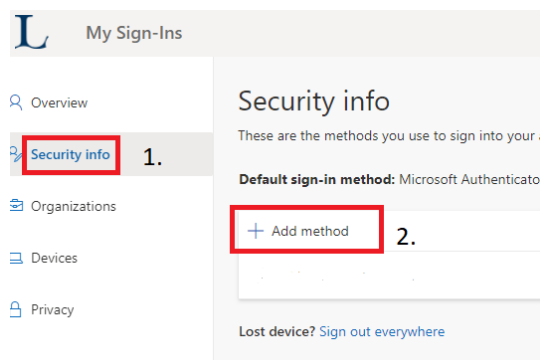
### Steg 2: (Dator)

Logga in med ditt LTU konto e-postadress t.ex. ([fornamn.efternamn@ltu.se](mailto:fornamn.efternamn@ltu.se))



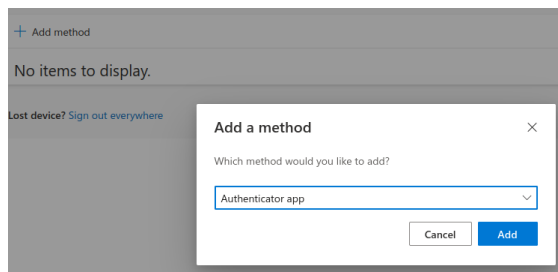
### Steg 3: (Dator)

Klicka på **Security Info**



### Steg 4: (Dator)

Klicka på (Add method)

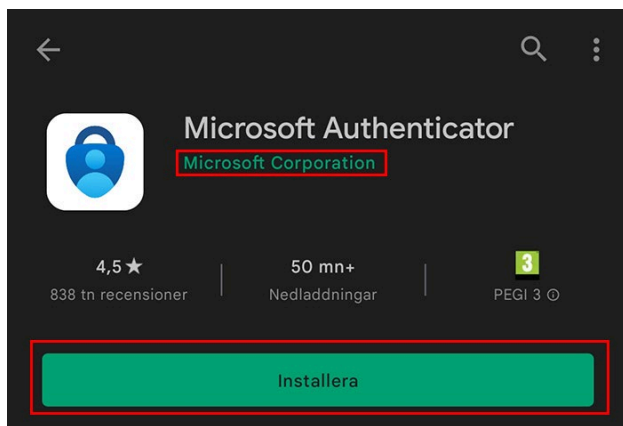


### Steg 5: (Dator)

Välj Authenticator app. Klicka på (Add)

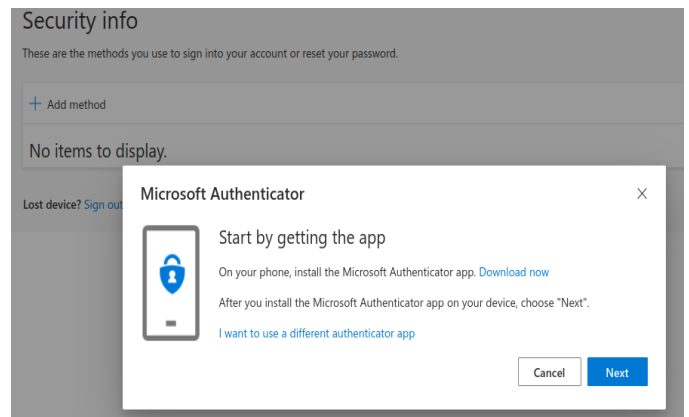
## Steg 6: (Mobil)

Ladda ner (installera) Microsoft Authenticator app på din mobil via Google Play.



## Steg 7: (Dator)

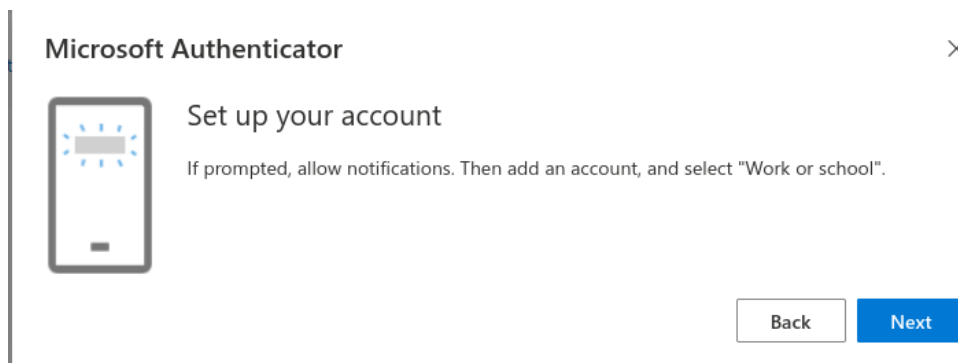
Klicka på (Next)



## Steg 8: (Dator)

Läs, tryck sedan (Next) en QR-kod dyker upp.

- **Gör inget på mobilen ännu.**

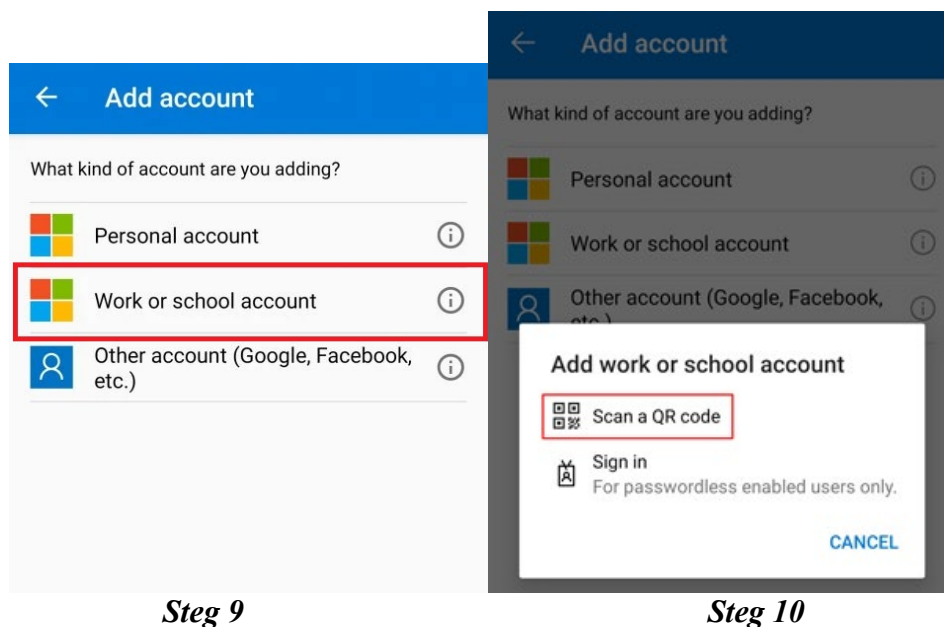


## **VIKTIG INFO! Läs innan utförande.**

### Steg 9: (Mobil)

Om 'Skanna QR-kod' finns som alternativ vid start av appen, välj det. (godkänn kamera om notis kommer upp)

Om INTE alternativet finns tryck på 'Arbets- Skolkonto'



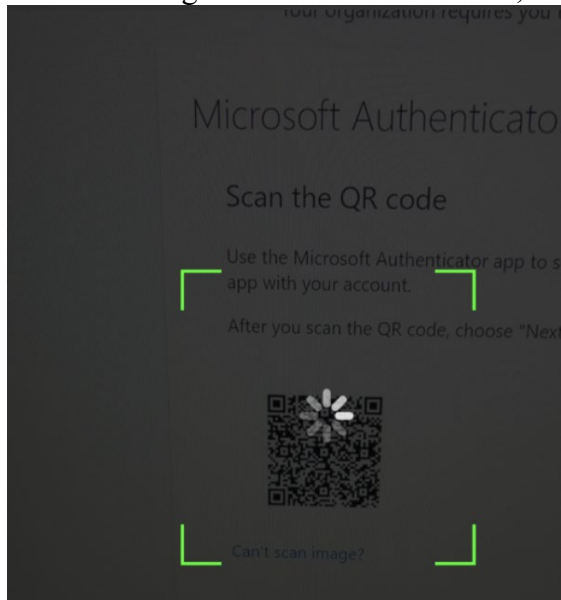
### Steg 10: (Mobil) **VIKTIG INFO! Läs innan utförande.**

När du har tryckt på 'Arbets- skolkonto' ska 'Skanna en QR-kod' komma upp som alternativ.

Om inte: Skickas du till en ny sida där du ska skriva in din mail, tryck 'Bakåt' > 'Slutför'. Tryck på 'Arbets- skolkonto' knappen igen, för att trigga alternativ.

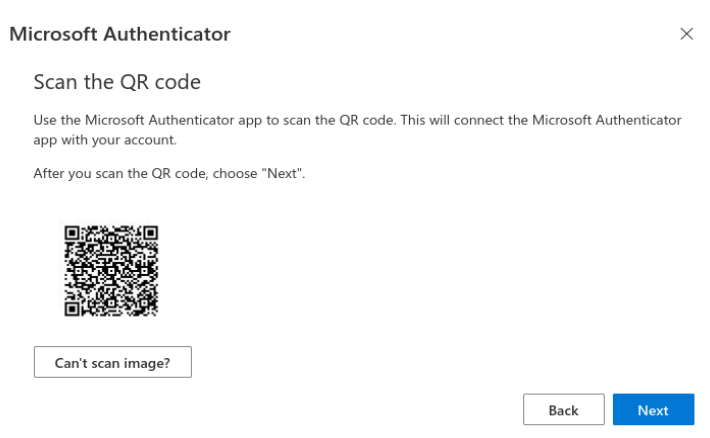
## Steg 11: (Mobil)

Om du får frågan om att tillåta kameran, välj godkänn.



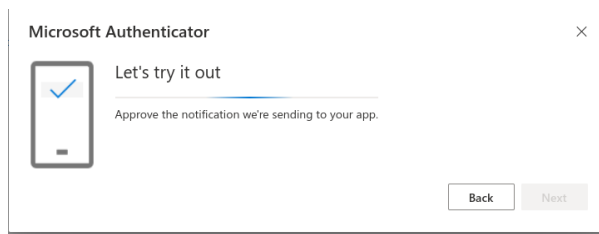
## Steg 12: (Dator)

Skanna QR-koden från dator. Tryck på (next)

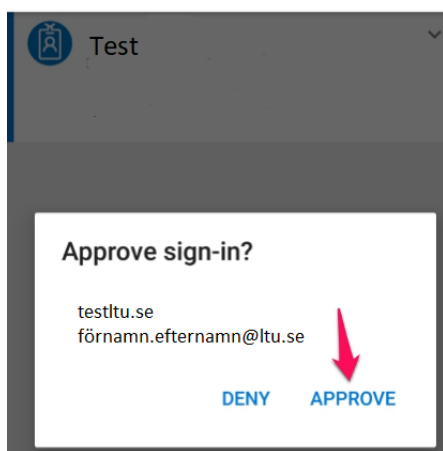


## Steg 12: (Mobil)

Nu skickas en förfrågan som ska godkännas i mobiltelefonen. Skriv in din pinkod när appen ber om det.



*Steg 12 (dator) skickar förfrågan*

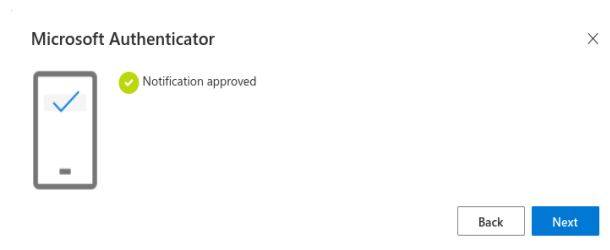


*Steg 12 (mobil) godkänn förfrågan*

## Steg 13: (Dator)

När ett godkännande av sammankopplingen är genomförd och ok.

Klicka på (Next) för att avsluta.



## Steg 14: (Dator)

Du har nu Microsoft Authenticator i listan av metoder och är klar med Authenticator.

